



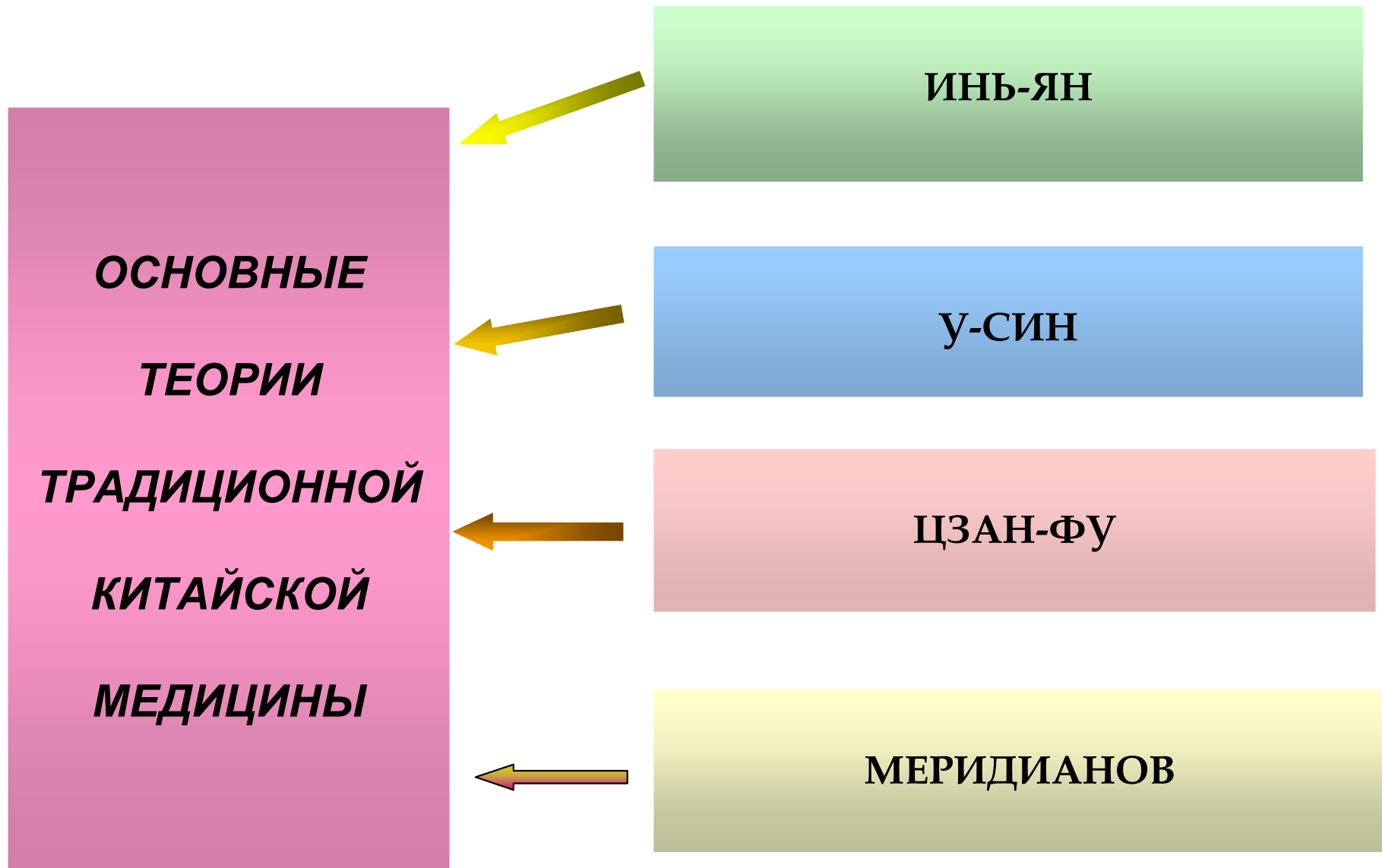
**Кулемзина
Татьяна Владимировна**

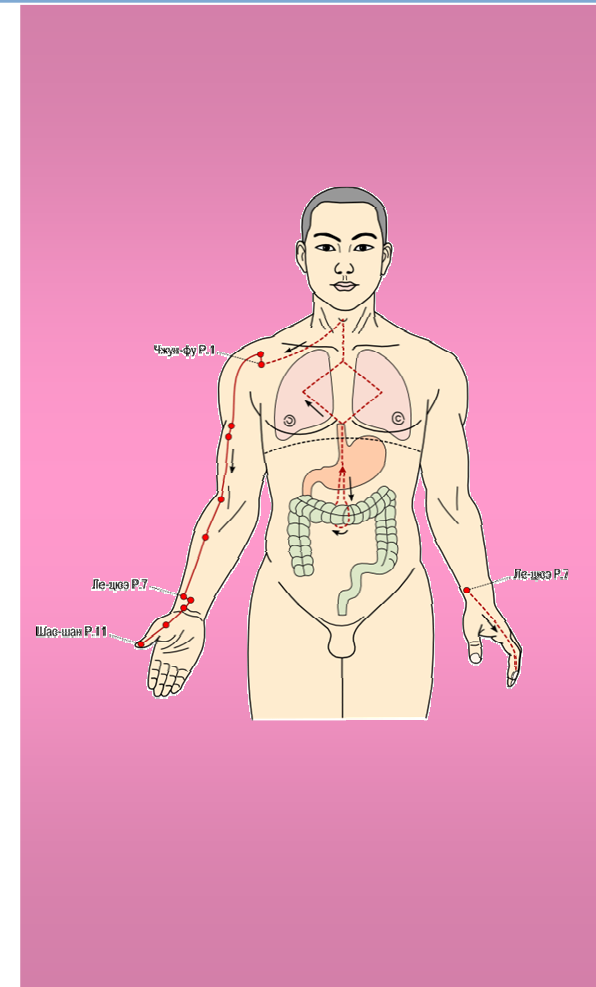
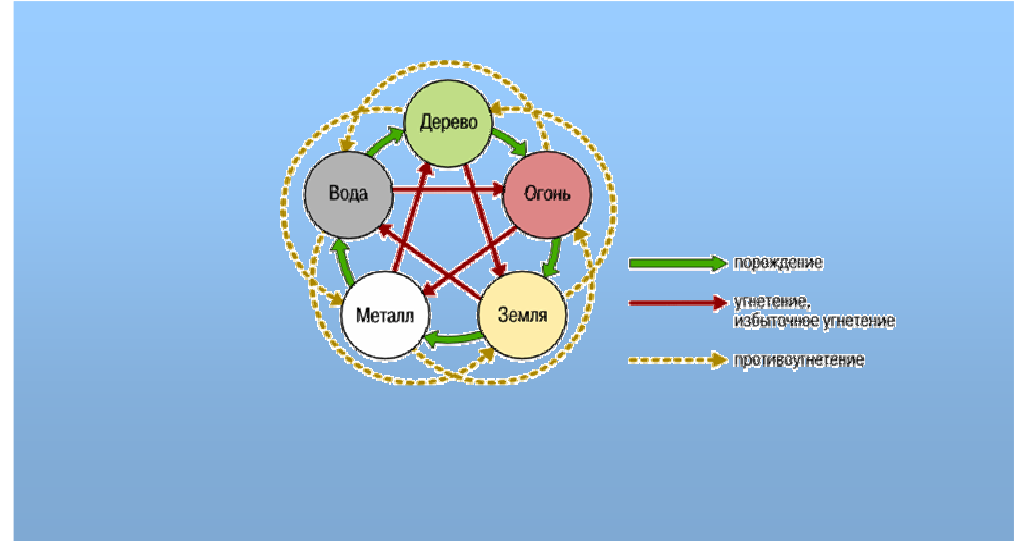
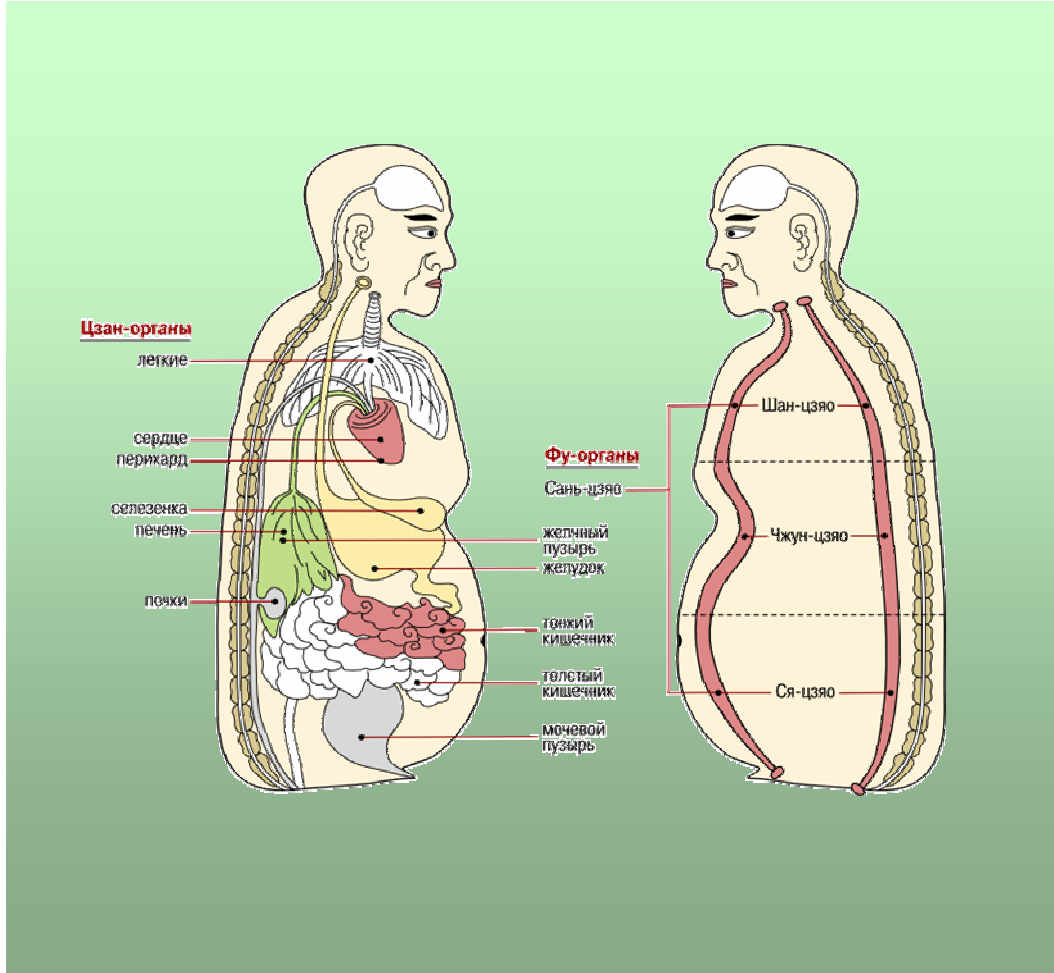
**Доктор медицинских наук
Профессор**

**Зав.каф. нетрадиционной
медицины Донецкого
национального медицинского
университета им. М. Горького**

**Донецк – 114,
ул. Университетская, 60,
Дорожная клиническая больница
Тел. 38 (062) 319-37-06
E-mail: tradsm@ukr.net**

**«ВОЗМОЖНОСТИ
СОЧЕТАНИЯ
АКУПУНКТУРЫ И
ФИТОТЕРАПИИ»**





СИСТЕМА «У СИН»

ОГОНЬ

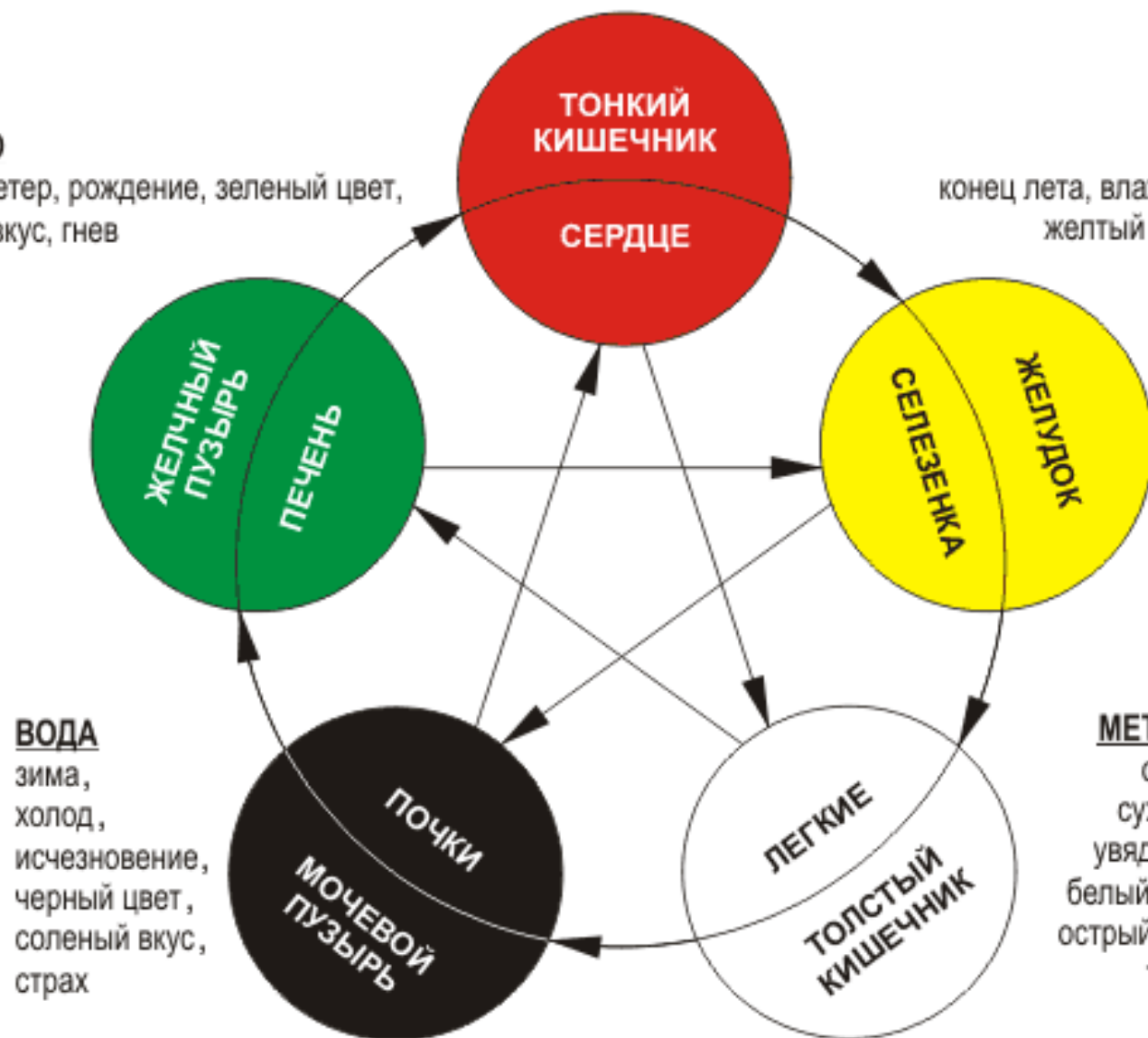
лето, жара, развитие, красный цвет, горький вкус, радость

ДЕРЕВО

весна, ветер, рождение, зеленый цвет, кислый вкус, гнев

ЗЕМЛЯ

конец лета, влажность, изменение, желтый цвет, сладкий вкус, размышление



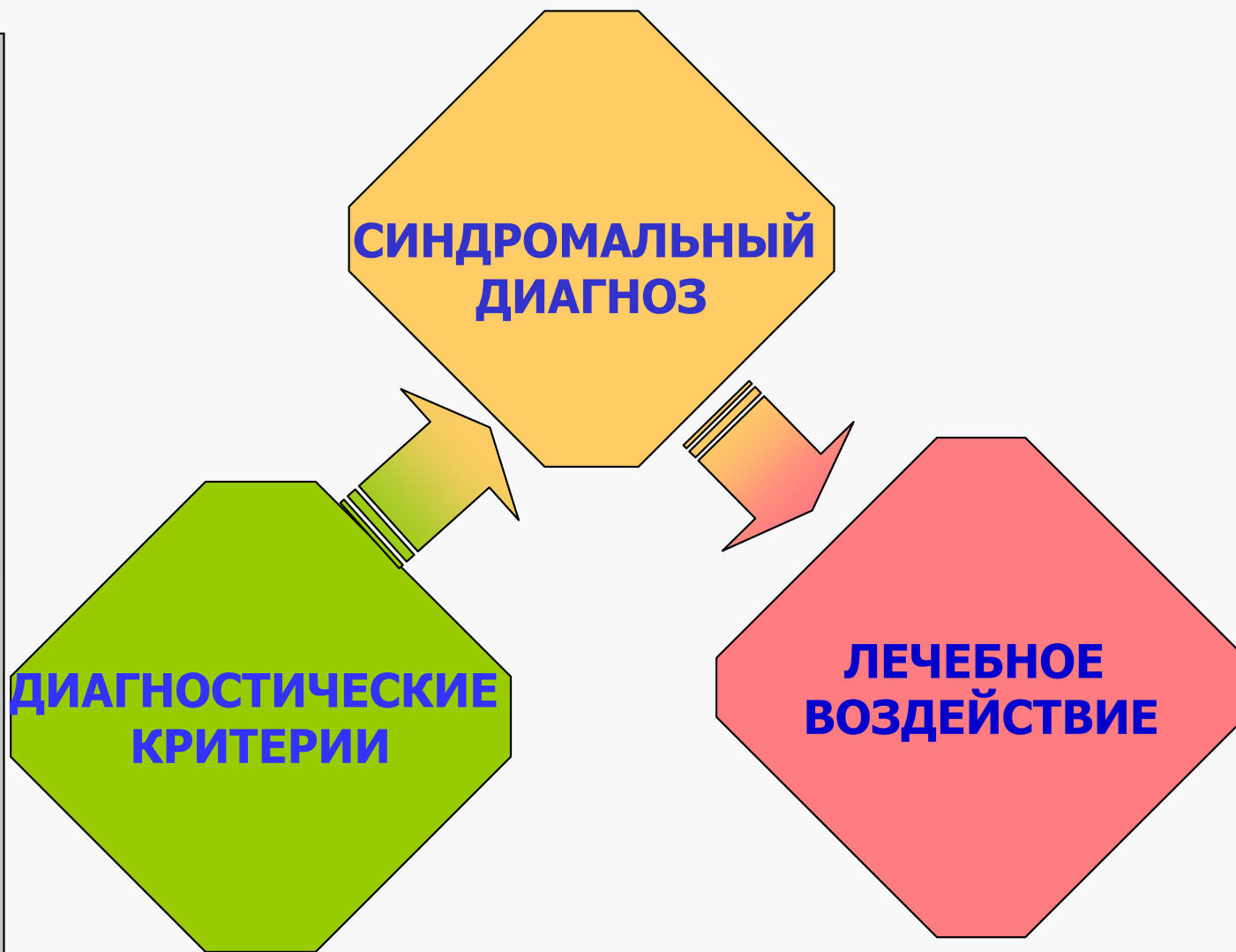
ВОДА

зима, холод, исчезновение, черный цвет, соленый вкус, страх

МЕТАЛЛ

осень, сухость, увядание, белый цвет, острый вкус, тоска

Принципы, которые положены в основу применения рефлексотерапии:



Механическое воздействие: классическая акупунктура, микроиглотерапия, точечный, пальцевый и вибрационный массаж, раздражение пучком игл, вакуум-терапия

Воздействие температурным фактором: прогревание, криопунктура

Введение в биологически активные точки веществ: фармакопунктура, аквапунктура, гомеосиниатрия

Воздействие электрическим током: электропунктура, электроакупунктура, микроэлектрофорез, ультразвуковая стимуляция

Воздействие разными видами электромагнитного излучения: лазерным, ультрафиолетовым, инфракрасным, радиочастотным диапазоном

**ВИДЫ
ВОЗДЕЙСТВИЯ
НА
БИОЛОГИЧЕСКИ
АКТИВНЫЕ
ТОЧКИ**

ПРИНЦИПЫ СОЧЕТАНИЯ АКУПУНКТУРЫ И ФИТОТЕРАПИИ

- 1. Соответствие синдромологического диагноза и механизма действия фитопрепаратов
- 2. Соответствие лекарственной формы и способа применения
- 3. Соответствие последовательности и кратности применения сеансов и курсов
- 4. Учет индивидуальных особенностей пациента
- 5. Учет противопоказаний
- 6. Постоянный динамический контроль состояния пациента

- **I-й уровень** – применяется к практически здоровым людям и пациентам. При незначительных функциональных отклонениях. Профилактический прием лечебных форм растений, рациональное употребление фруктов и овощей с едой. По сути, это – фруктово-овощная диета.
- **II-й уровень** – применяется к пациентам. При выраженных функциональных расстройствах и заболеваниях, которые не перешли в хроническую форму. Лечение с целью купирования проявлений болезни и последующим переходом на 1-й уровень фитотерапевтической коррекции.
- **III-й уровень** – применяется также к пациентам. При хронических и тяжелых заболеваниях. Лечение с использованием всего арсенала средств фитотерапии.



***БЛАГОДАРЮ
ЗА
ВНИМАНИЕ!***